



ATELIERS

pour les parents

Et c'est gratuit !

Janvier à Juin 2025

*Portage, diversification, motricité,
communication, Baby Sign...*



Initiation au portage en écharpe et porte bébé physiologique

18h30 - 20h30 | Places limitées

Mardi 4 février Crèche Les Berruchettes, La Métairie Neuve - Montauban de Bretagne

Mercredi 26 mars Mairie de Breteil (Salle du Conseil), 13 rue de Montfort - Breteil

Mercredi 4 juin Crèche, 9 rue du Lt. Quinn - Bréal S/ Montfort

Porter bébé à bras, en écharpe, en porte bébé. Venez découvrir quelques notions théoriques mais surtout de la pratique avec votre bébé ou des poupons lestés. Différents types d'écharpes et de porte bébé à disposition



La motricité libre : En quoi ça consiste ?

10h - 12h | 15 places disponibles

Samedi 18 janvier Salle Castanée (Pôle Petite Enfance) Rue du Lt. Quinn - Bréal S/Montfort

Samedi 1er mars Crèche, Rue Moulin de la Hautière - Muël

Samedi 24 mai Astrolab, salle des petits filous - Talensac

De la naissance à la marche, comment bébé va-t-il développer sa motricité ? Comment l'accompagner ?



Accueillir Bébé

19h - 21h | 20 places disponibles

Mercredi 5 mars Maison de l'Enfance, 12 Ruelle des Ecoles - Montfort S/Meu

Mercredi 11 juin Crèche "Les Berruchettes", La Métairie Neuve - Montauban de Bretagne

Difficile de s'y retrouver face à tout ce qui existe comme matériel de puériculture, tout ce qui se vend pour les bébés. Qu'est ce qui va être utile ou inutile? Qui a-t-il de plus adapté en terme d'alimentation, de sommeil, d'éveil.....



Je communique avec mon enfant

10h00 - 12h30 | 14 places disponibles

Samedi 15 mars Salle Castanéa (Pôle Petite Enfance) Rue du Lt. Quinn - Bréal S/Montfort

Samedi 29 mars Crèche "Les Berruchettes", La Métairie Neuve - Montauban de Bretagne

Samedi 26 avril Maison de l'Enfance, 12 Ruelle des Ecoles - Montfort S/Meu



Comprendre le développement normal du langage, connaître les signaux d'alerte et savoir vers qui orienter, acquérir des méthodes stimulant le langage pour l'enfant.

Diversification du jeune enfant

18h30 - 20h30 | 15 places disponibles

Mardi 21 janvier Crèche, 1 rue Ernestine Lorand - Saint-Méen-le-Grand

Mardi 1er avril Crèche, 9 rue du Lt. Quinn - Bréal S/ Montfort

Mardi 3 juin Maison de l'Enfance, 12 Ruelle des Ecoles - Montfort S/Meu



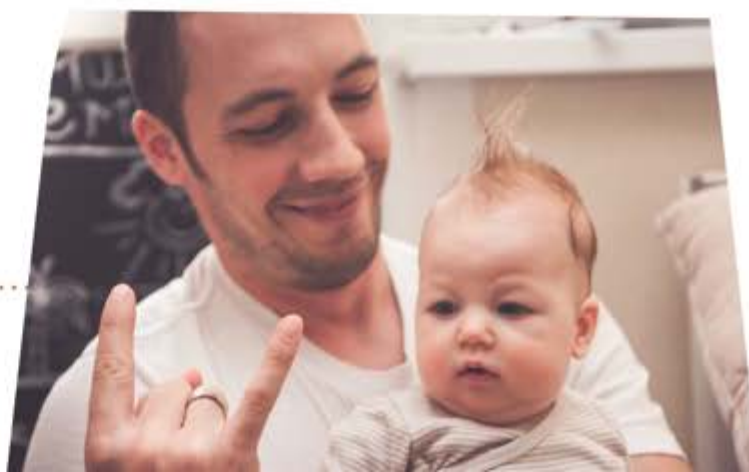
La découverte des aliments, quelle aventure pour bébé mais aussi pour ses parents. Ce temps d'échange est l'occasion d'aborder la diversification alimentaire avec les différents repères entre 4 mois et 1 an et toutes les interrogations que cela amène...

"Baby Sign"

10h - 12h | 16 places disponibles

Samedi 14 juin Crèche "Les Berruchettes", La Métairie Neuve - Montauban de Bretagne

Monter son projet de Baby sign en comprenant l'intérêt, connaître les ressources en cas de besoin, acquérir les gestes de base et maîtriser les règles d'utilisation.



Un autre regard sur les pleurs pour mieux accompagner Bébé

19h - 21h | 20 places disponibles

Mercredi 30 avril Mairie de Breteil (Salle du Conseil), 13 rue de Montfort - Breteil

Atelier basé sur échanges entre les médecins et les participants au sujet des pleurs du bébé :

- Pourquoi pleure-t-il ?
- Comment l'interpréter et comment y répondre ?



Bougez avec bébé en pré et post natal, pourquoi-comment ?

10h - 12h | 18 places disponibles

Samedi 21 juin Crèche, 1 chemin de l'école - Irodouër

Ateliers mis en place afin d'expliquer aux futures et jeunes mamans ainsi qu'aux co-parents, comment la femme peut bouger en étant enceinte et en post-partum. Mais aussi, insister sur le

“pourquoi” il est important de bouger. Le couple ressortira de cet atelier avec une panoplie de conseils et d'exercices pour bien bouger pendant et après la grossesse.

9 mois pour créer du lien avec notre bébé

18h - 20h

18 places disponibles

Mardi 17 mars

Crèche, 1 rue Ernestine Lorand
Saint-Méen-le-Grand

Echanger et pratiquer autour de la diversité des liens à créer avec votre bébé :

- Mobilité et relaxation corporelle
- Hypnose prénatale
- Développement sensoriel moteur et construction des liens d'attachement précoce

Inscription aux ateliers (sous réserve de places disponibles)



Envoyez votre demande à la CPTS de Brocéliande :

cptsbroceliande.coordination@gmail.com ou par téléphone au 06.14.79.79.66

