

CLIC du Syndicat mixte du Pays de Brocéliande

Centre Local d'Information et de Coordination

Service gratuit d'information, d'orientation, d'écoute, de conseil et de soutien pour l'évaluation de la situation et une aide aux démarches administratives pour :

- Les personnes de plus de 60 ans
- Les personnes en situation de handicap
- Leur entourage
- Les professionnels

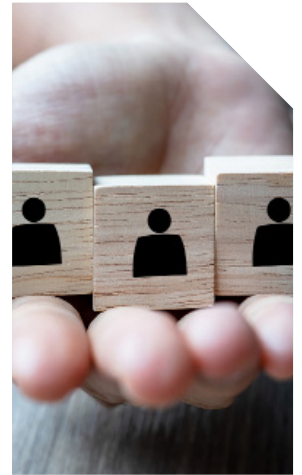


Le CLIC, pour quoi et pour qui...

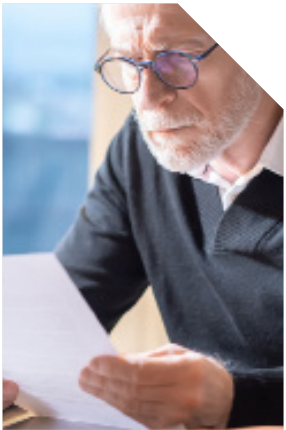
En complément des autres services, l'équipe du CLIC :

- ▶ Vous écoute
- ▶ Evalue votre situation
- ▶ Vous renseigne sur les services et les professionnels
- ▶ Vous aide dans vos démarches administratives
- ▶ Vous accompagne dans l'expression de vos attentes et de vos besoins (projet de vie)

Le service **vous informe et propose des actions de prévention** construites avec les acteurs, professionnels et élus du territoire. Il organise également des **réunions de coordination** pour les situations les plus problématiques.



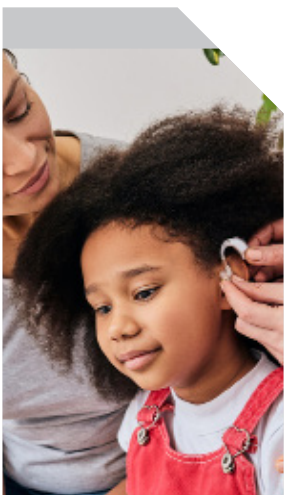
Personnes de plus de 60 ans



Le CLIC vous informe sur vos droits et vous guide dans vos démarches pour :

- ▶ Rester chez soi : services d'aides à domicile, portage de repas, téléalarme, services de soins à domicile, etc.
- ▶ Bénéficier d'un accueil : hébergement temporaire, accueil de jour, EHPAD (Etablissement d'Hébergement pour Personnes Agées Dépendantes), etc.
- ▶ Accéder aux droits : adaptation du logement, caisse de retraite, APA (Allocation Personnalisée d'Autonomie), etc.
- ▶ Maintenir le lien social : transport, associations, ateliers, etc.

Personnes en situation de handicap



Antenne-relais de la Maison Départementale des Personnes Handicapées (MDPH), le CLIC propose une aide dans la constitution des dossiers et renseigne sur les différentes prestations, services et établissements :

- ▶ Prestation de Compensation du Handicap
- ▶ Carte Mobilité Inclusion = invalidité, stationnement, priorité
- ▶ Reconnaissance de la Qualité de Travailleur Handicapé
- ▶ Allocations enfants et adultes
- ▶ Institutions spécifiques au handicap, etc.

Le CLIC est un établissement médico-social (loi du 2 janvier 2002) caractérisé par sa gratuité, sa neutralité et la confidentialité des échanges qui y ont lieu.

Territoire couvert

Communauté de communes
Saint-Méen Montauban



Accueil



SUR rendez-vous UNIQUEMENT

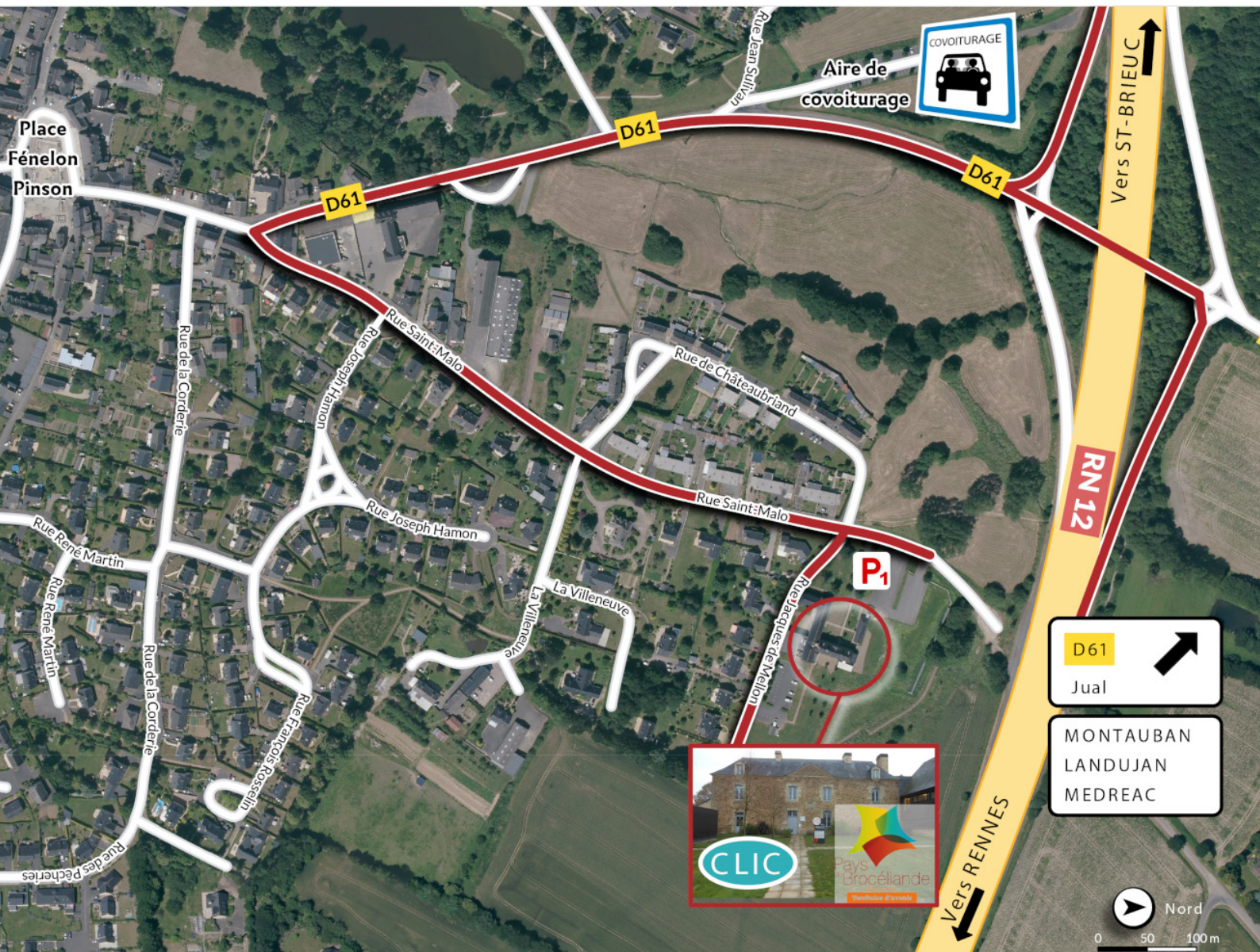
Montauban-de-Bretagne : du lundi au vendredi

Montfort-sur-Meu : 1^{er} et 3^{ème} mardi du mois de 14h00 à 16h30

Iffendic : 2^{ème} et 4^{ème} vendredi du mois de 14h00 à 16h30

Plélan-le-Grand : 1^{er} et 3^{ème} vendredi de 14h00 à 16h30

Saint-Méen-le-Grand : 2^{ème} et 4^{ème} mardi de 14h00 à 16h30



*Aider les personnes
à préserver
leur autonomie dans
le respect de leur dignité,
de leur intégrité,
de leur vie privée.*

Syndicat mixte du Pays de Brocéliande
Manoir de la Ville Cotterel
48 rue de Saint Malo
35360 Montauban-de-Bretagne
02 99 06 32 45
clic@pays-broceliande.bzh
www.pays-broceliande.bzh